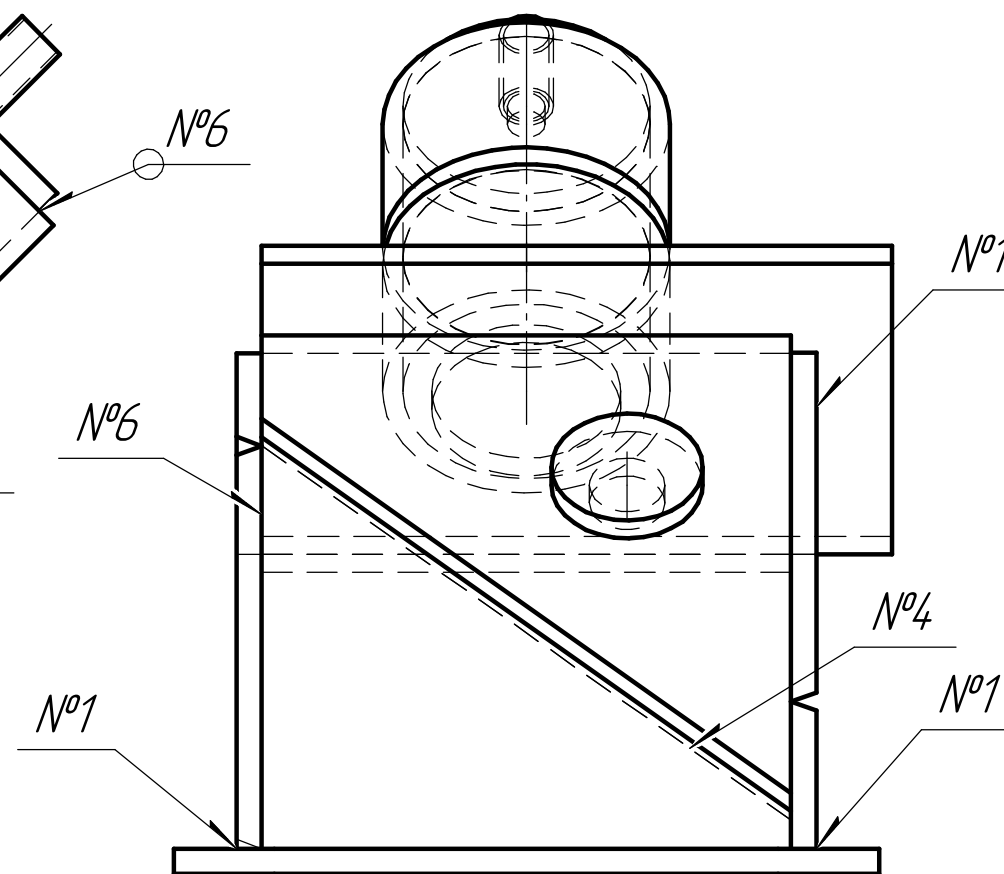
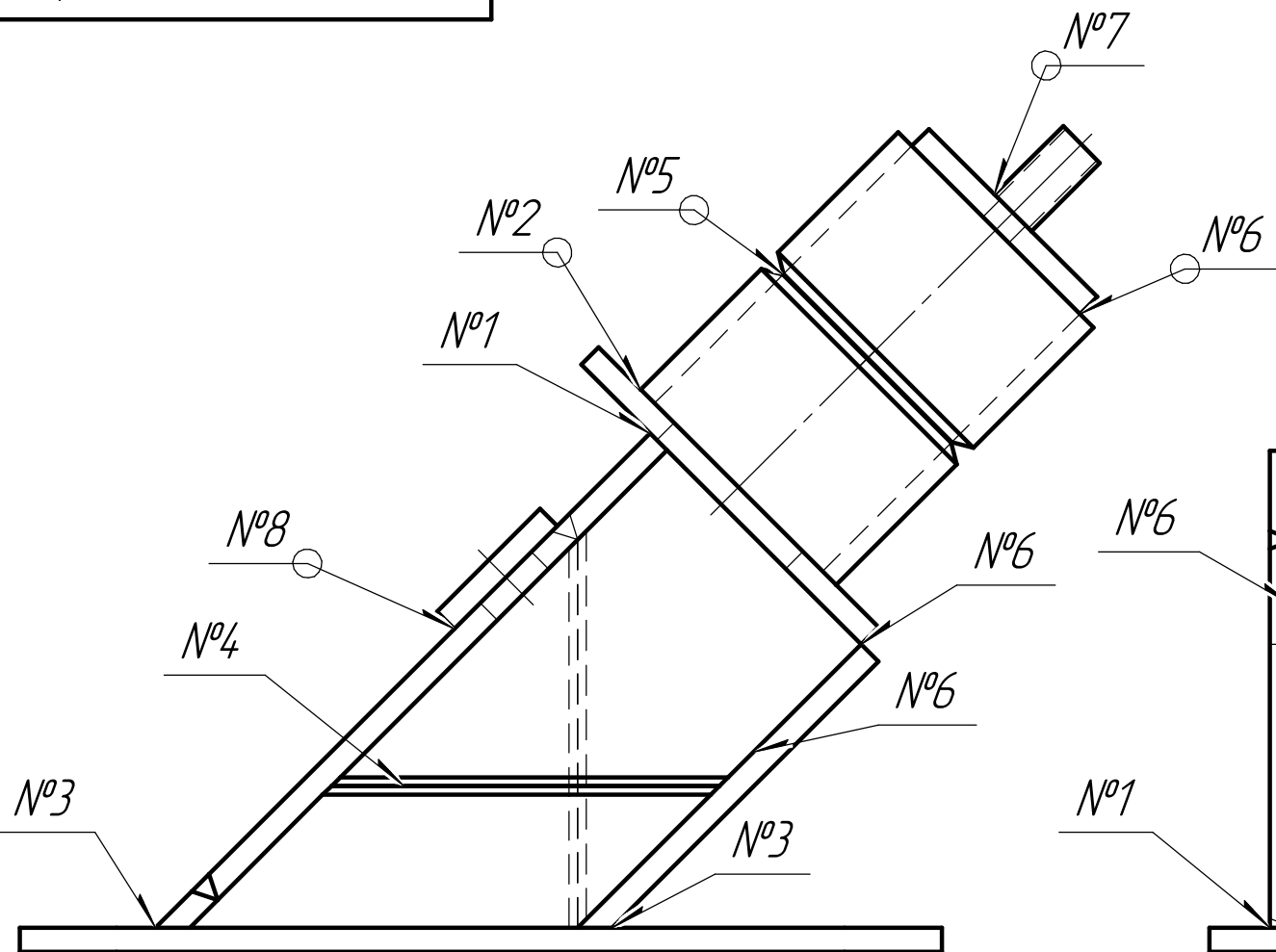


Формат А3

Сварочный чертеж

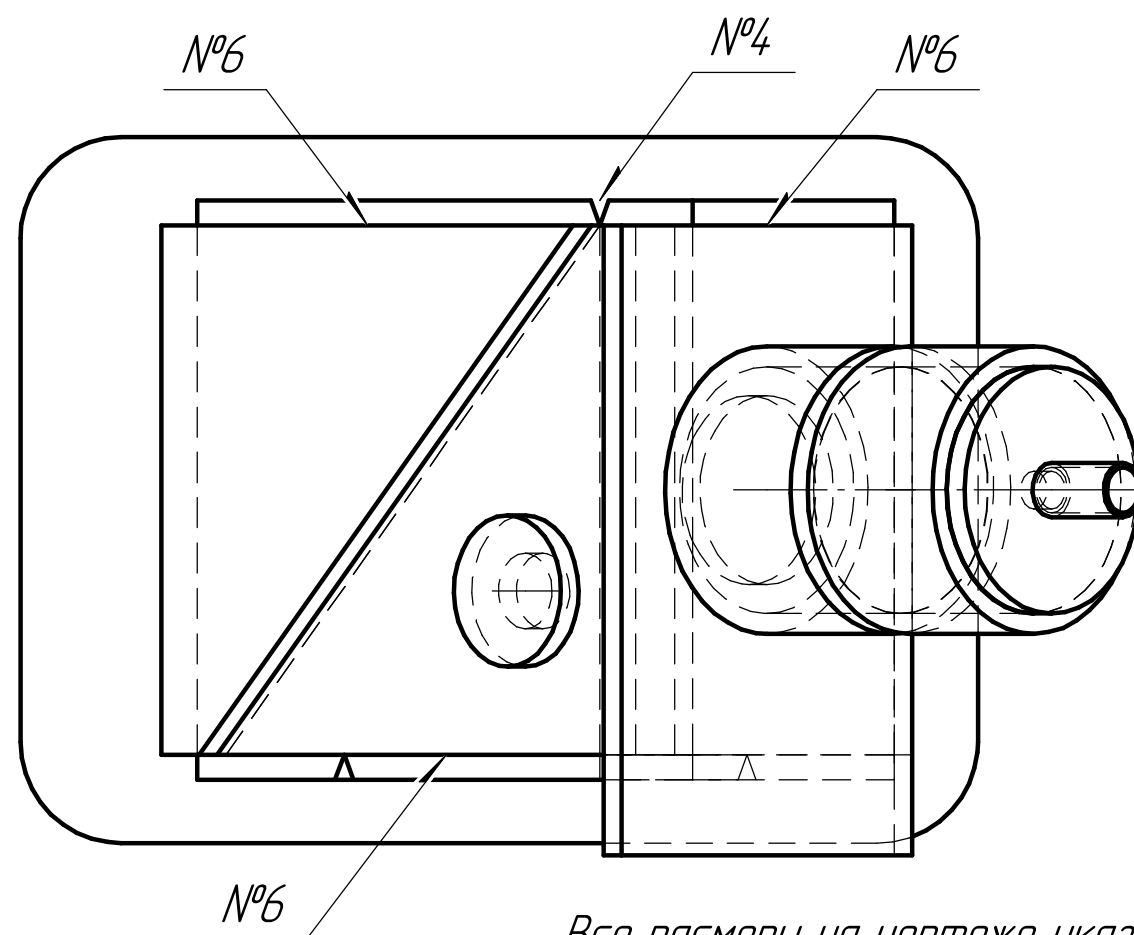


Технические условия:

1. Сварку конструкции производить относительно базовой пластины "1". Наклонять конструкцию в процессе сварки запрещено, допускается вращать вокруг вертикальной оси. Сварка на спуск запрещена.

2. Сварку угловых и тавровых соединений выполнить в 2 слоя, 3 прохода (облицовочный слой в два прохода) кроме сварного шва №7.

3. Воздействие абразивных материалов, режущего инструмента и оборудования для облицовочных сварных швов, запрещены.



Все размеры на чертеже указаны в миллиметрах

№ с/в. шва	Стандарт и обозначение	Кол-во
1	ГОСТ 14771-76-Т1-△ 8 ⁺²	4
2	ГОСТ 14771-76-Т1-△ 6 ⁺²	1
3	ГОСТ 23518-79-Т5-△ 8 ⁺²	2
4	ГОСТ 14771-76-С17	3
5	ГОСТ 16037-80-С17	1
6	ГОСТ 14771-76-У4-△ 10	6
7	ГОСТ 14771-76-Т1-△ 4 ⁺²	1
8	ГОСТ 14771-76-Н1-△ 10	1

Изм.	Лист	№ докум.	Подп.	Дата

Процесс сварки 135 (МП)

Копировал

Формат А3

2

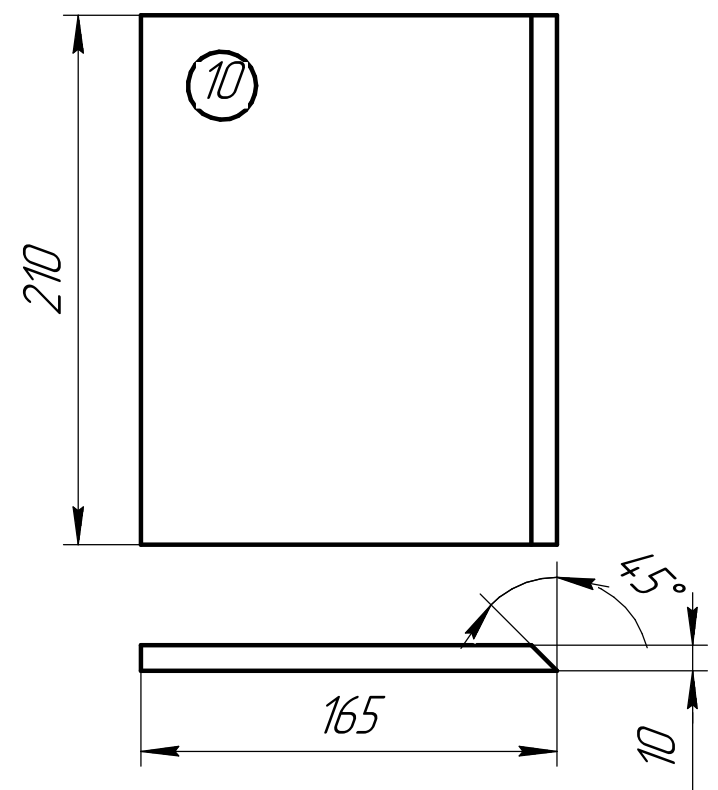
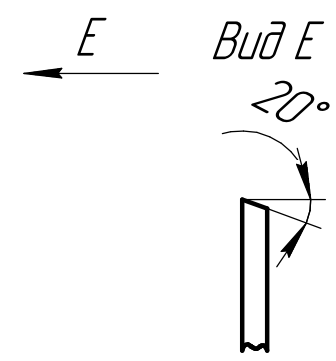
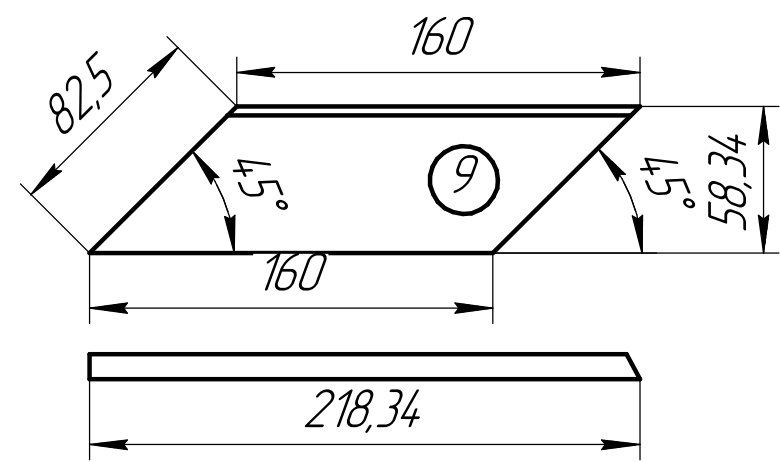
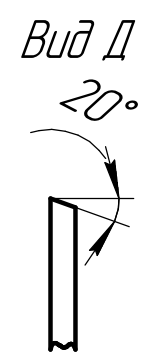
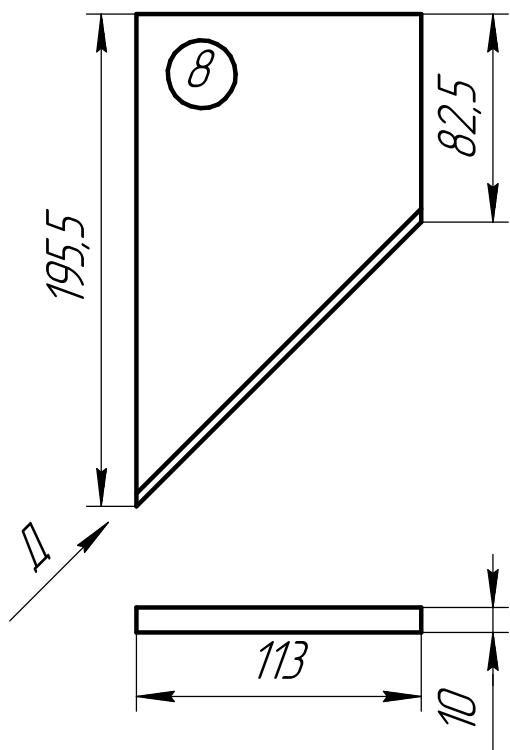
Подн. и дама

Инв. № дубл.

Взам. инв. №

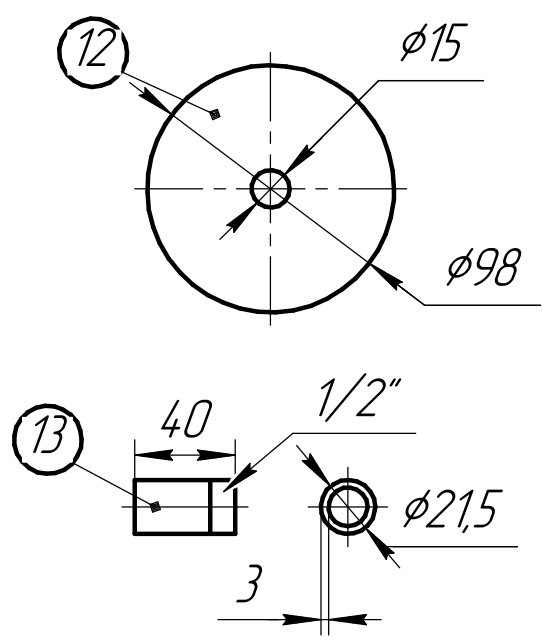
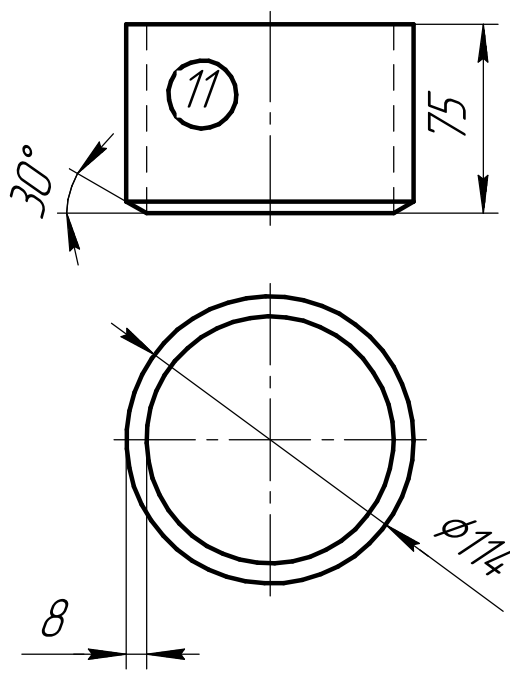
Подн. и дама

ИНВ. № подл.



Спецификация

№ дет.	Наименование, размеры	Кол-во, шт.	Примечание
1	Пластина 10x280x380	1	см. чертеж
2	Пластина 10x236x210	1	разделка 20°, см. чертеж
3	Пластина 10x262x210 с отв. $\phi 30$ мм	1	разделка 20°, см. чертеж
4	Пластина $\phi 60$ x10 (заглушка)	1	см. чертеж
5	Пластина 10x163x250 с отв. $\phi 75$	1	см. чертеж
6	Пластина 10x160x160	1	разделка 20°, см. чертеж
7	Пластина 10x165x113	1	разделка 20°, см. чертеж
8	Пластина 10x195,5x113	1	разделка 20°, см. чертеж
9	Пластина 10x58,34x218,34	1	разделка 20°, см. чертеж
10	Пластина 10x165x210	1	см. чертеж
11	Труба $\phi 114$ x8 - 75	2	разделка 30°, см. чертеж
12	Пластина $\phi 98$ x10 с отв. $\phi 15$ мм (заглушка)	1	см. чертеж
13	Труба $\phi 21,5$ x2,8 - 40	1	см. чертеж



Все размеры на чертеже указаны в миллиметрах

Изм. №	Подп. и дата	Взам. инв. №	Инв. № докл.	Подп. и дата

Изм.	Лист	№ докум.	Подп.	Дата

Процесс сварки 135 (МП)

Копировал Формат А3